

EL RITMO
DE DESARROLLO DE
LAS CIUDADES REQUIERE UN
MANEJO SOSTENIBLE DEL AGUA.

ASEGURAMOS EL FUTURO

CON UNA GESTIÓN EFICIENTE
QUE DA RESPUESTA
A LOS GRANDES
RETOS.



BAL·ONDEO

SOLUCIONES FLEXIBLES QUE FAVORECEN EL CRECIMIENTO

Convencidos de que el bienestar y crecimiento de las ciudades está íntimamente ligado a una gestión sostenible de los servicios esenciales, como el agua; **BAL-ONDEO** colabora desde hace casi dos décadas con estados, municipios, organismos operadores y la sociedad civil generando soluciones para una operación eficiente de los servicios de agua y saneamiento.

Nuestro modelo para una gestión eficiente del ciclo integral del servicio de agua se enfoca en el diseño e implementación de soluciones flexibles que se adaptan a las necesidades de las localidades. Nuestra experiencia en México y la de nuestros socios alrededor del mundo nos respaldan como una alternativa confiable para las autoridades, de profesionalismo y con visión de largo plazo en la operación de los sistemas de agua y saneamiento.

CON UN

SERVICIO EFICIENTE

DE AGUA, LAS CIUDADES
COBRAN VIDA Y GARANTIZAN
SU FUTURO.

COLABORACIÓN A LA ALTURA DE CADA RETO

Contamos con distintos esquemas para colaborar con las autoridades públicas y los Organismos Operadores (OO) que tengan la voluntad y compromiso de superar los retos que implica la gestión eficiente del agua. Por lo que contemplamos **esquemas tradicionales** y un nuevo modelo flexible y escalable: **Gestión Óptima**.

GESTIÓN ÓPTIMA

Una alternativa de colaboración flexible y escalable que permite a los OO integrar la experiencia y capacidades de **BAL-ONDEO** en la optimización de procesos específicos, en plazos relativamente cortos en los ámbitos de agua potable, alcantarillado y saneamiento. Una vez que las mejoras se hayan materializado, existe la oportunidad de ampliar la colaboración tanto en el número de procesos como en el plazo e incluso en el ámbito.

GESTIÓN ÓPTIMA

MÓDULO GESTIÓN COMERCIAL

- Micromedición
- Back office comercial
- Front office comercial

MÓDULO AGUA POTABLE

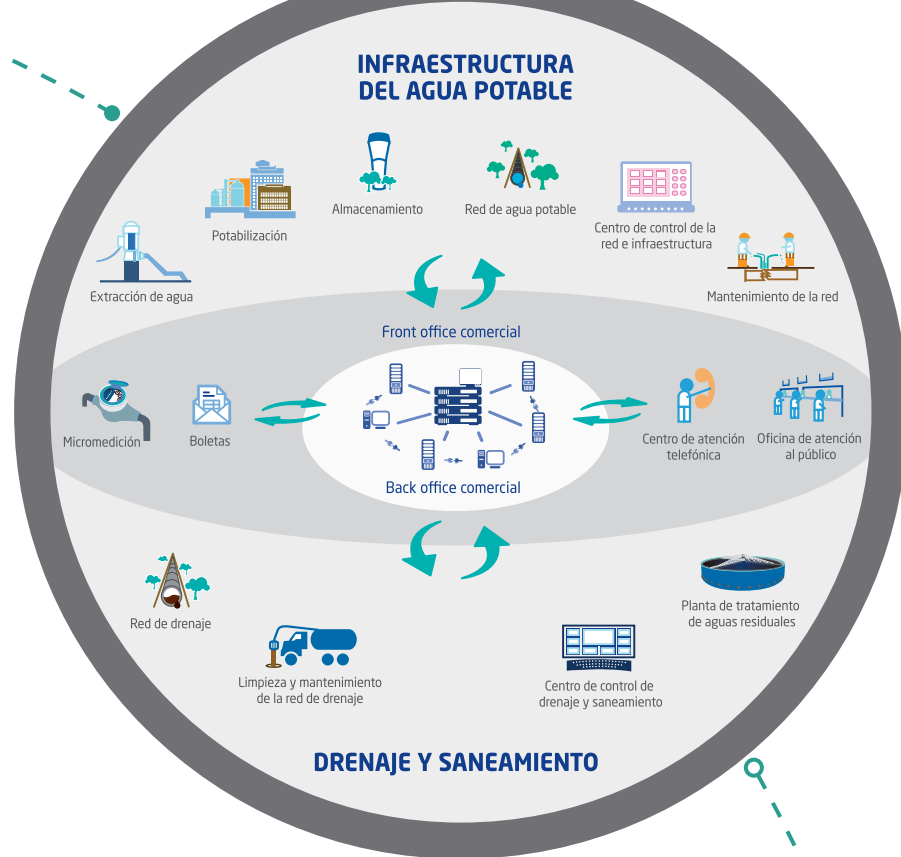
- Distribución
- Gestión técnica centralizada
- Supervisión de recursos hidráulicos
- Producción
- Transporte y almacenamiento

MÓDULO DRENAJE Y SANEAMIENTO

- Reuso / reciclaje
- Gestión técnica centralizada
- Red de drenaje y almacenamiento
- Supervisión de cuerpos receptores
- Tratamiento y retorno al medio ambiente

EXPERIENCIA INTEGRAL EN SERVICIOS DE AGUA Y SANEAMIENTO

BAL-ONDEO cuenta con la capacidad, experiencia y conocimiento para apoyar a los Organismos, ya sea en una parte o en la operación completa de los servicios de agua.



COLABORACIONES EN MARCHA

Las operaciones de BAL-ONDEO favorecen a casi 6 millones de habitantes en México en: Hermosillo, la Ciudad de México y los municipios de Benito Juárez (Cancún) e Isla Mujeres.

HERMOSILLO TECSA

Población atendida: + DE 700 MIL HABITANTES

Contrato de Asesoría Técnica para el mejoramiento de la Gestión Comercial de Agua de Hermosillo.

Asesoría directiva y gerencial en:

- Actualización del padrón de clientes
- Instalación y lectura de medidores
- Facturación y distribución de boletas
- Mejoramiento en la cobranza
- Atención a clientes y recaudación
- Modernización de políticas y procedimientos
- Capacitación a los colaboradores
- Diseño e implementación de un plan de comunicación

DISTRITO FEDERAL TECSA e IACMEX

Población atendida: + DE 4.5 MILLONES DE HABITANTES

Contratos de prestación de servicios para 8 delegaciones. Servicios prestados:

Gestión Comercial

- Actualización del padrón de clientes
- Instalación, mantenimiento y lectura de medidores
- Facturación y distribución de boletas
- Atención a clientes y recaudación

Infraestructura

- Catastro y sustitución de redes
- Sustitución de tomas domiciliarias y válvulas
- Detección y reparación de fugas no visibles

BENITO JUÁREZ (CANCÚN) E ISLA MUJERES

DHC-AGUAKAN
(Sociedad BAL-ONDEO y GMD)*

Población atendida: + DE 830 MIL HABITANTES Y 3 MILLONES DE TURISTAS AL AÑO

Concesión integral por un periodo de 30 años donde se concesionó:

- Diseño y construcción de la infraestructura
- Operación y mantenimiento de los sistemas de producción y distribución de agua, alcantarillado y saneamiento
- Administración integral del sistema

*BAL-ONDEO detenta el 49.9% y opera la concesión.

ESQUEMAS TRADICIONALES

ASESORÍA TÉCNICA 1-3 AÑOS

Expertos de BAL-ONDEO apoyan de tiempo completo al grupo directivo del OO para reestructurarlo e implementar un nuevo modelo de gestión.

CONTRATO DE SERVICIO 5-15 AÑOS

El OO delega a BAL-ONDEO la gestión de una parte o del sistema completo, recibiendo un pago por las acciones desempeñadas.

CONCESIÓN +15 AÑOS

El municipio delega a BAL-ONDEO la prestación integral de los servicios de agua y saneamiento. La autoridad regula los servicios concesionados y supervisa el cumplimiento de las metas del contrato.



LOS SOCIOS QUE CONFORMAN **BAL-ONDEO**

PEÑÓLES

Fundado en 1887, es un grupo con operaciones integradas en la fundición y afinación de metales no ferrosos, así como en la elaboración de productos químicos. Además de la minería y metalurgia, participa en sectores como servicios de agua potable, transporte terrestre y marítimo.

Forma parte de Grupo BAL, grupo privado y diversificado, integrado por compañías independientes como: Grupo Palacio de Hierro, Grupo Nacional Provincial, Profuturo GNP, entre otros. www.penoles.com.mx

SUEZ ENVIRONNEMENT

SUEZ ENVIRONNEMENT con todas sus filiales se comprometen con el reto diario que implica la protección de los recursos naturales, proporcionando soluciones innovadoras a millones de personas y empresas en los sectores de agua y residuos.

Más de 79,554 empleados en alrededor de 70 países en los 5 continentes toman parte de esta hermosa tarea. www.suez-environnement.com

COLABORAMOS CON
**SOLUCIONES
FLEXIBLES**
PARA GARANTIZAR
UN FUTURO CON AGUA



www.bal-ondeo.com.mx
bal-ondeo@acuatic.com.mx